



Toiture

Façade

Éco-habitat

ODHEO STOP UV 5000

ÉCRAN PARE-PLUIE EXTRÊMEMENT ROBUSTE
POUR BARDAGE À CLAIRE-VOIE



Étanchéité



Haute perméabilité
à la vapeur d'eau



Protection
contre le feu



Résistance
UV



ODHEO STOP UV 5000

Écran pare-pluie
extrêmement robuste
pour bardage
à claire-voie

COMPLEXE BI-COUCHE COMPOSÉ :

Couche supérieure : enduction en polyacrylique

Couche inférieure : membrane en polyester

- Bonne résistance mécanique grâce à un **écran de 270 g/m²**.
- Résistance à des températures extrêmes de **-50°C à +100°C**.
- **Pose facilitée** grâce aux 3 bandes de recouvrement imprimées sur nos écrans de sous-toiture.
- Conforme au **DTU 31.2** et à la norme **13839-2**.
- Fonctions du produit **garanties 10 ans**.



LES
+
PRODUITS

Performances optimales dans des conditions météorologiques extrêmes.

Structure respirante et hautement perméable à la vapeur d'eau.

Testé au vieillissement 5000 heures UV.

Classé au feu BS1d0.

Bardage à claire voie avec des joints ≤ à 50mm et la proportion de joints par rapport à la surface totale ≤ 40%.

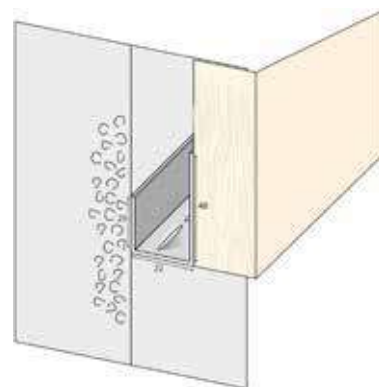
Esthétique intemporelle noire.

GRILLE ANTI-RONGEURS

La grille anti-rongeurs empêche toutes intrusions de petits animaux dans les parois de la construction. Elle permet en outre de recevoir l'isolant et d'assurer une lame de ventilation entre le bardage et l'écran pare-pluie.

Utilisé comme profil de départ pour bardage avec grille anti-rongeurs et ventilation incorporée permettant de commencer son installation.

Existe pour des isolants d'épaisseurs de 95 à 130 mm, 130 à 165 mm et 165 à 200 mm.



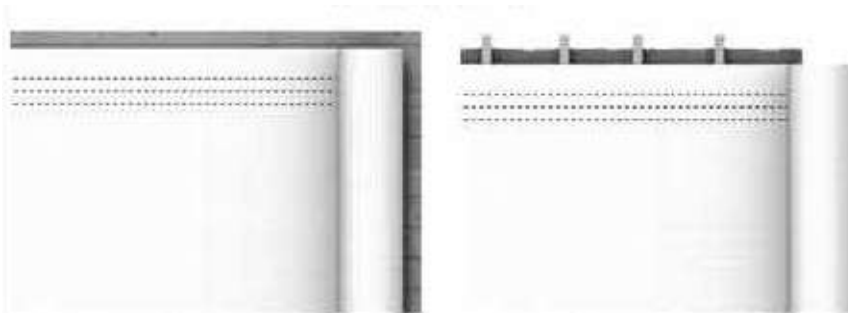
CARACTÉRISTIQUES TECHNIQUES

Caractéristiques essentielles	Performance				Spécifications techniques harmonisées
	Unités	Valeurs nominales	Tolérance		
Réaction au feu	[classe]	B	-	-	EN 13859-1:2010
Résistance à la pénétration de l'eau	[classe]	W1	-	-	
Résistance à la pénétration de l'eau après vieillissement	[classe]	W1	-	-	
Caractéristique de perméance (Sd)	[m]	0,02	-0,01	+0,04	
Force de tension maximum Longitudinale/Transversale	[N/50mm]	320 / 200	-60 / -30	+60 / +70	
Force de tension max après vieillissement artificiel Longitudinal/Transversal	[N/50mm]	310 / 190	-60 / -30	+60 / +70	
Allongement Longitudinal/Transversal	[%]	30 / 35	-15 / -15	+15 / +15	
Allongement après vieillissement artificiel Longitudinal/Transversal	[%]	28 / 33	-14 / -14	+15 / +14	
Résistance à la déchirure Longitudinale/Transversale	[N]	130 / 140	-30 / -30	+40 / +40	
Flexibilité à basse température	[°C]	-50	-	-	
Résistance thermique	[°C]	-50/+100°C	-	-	

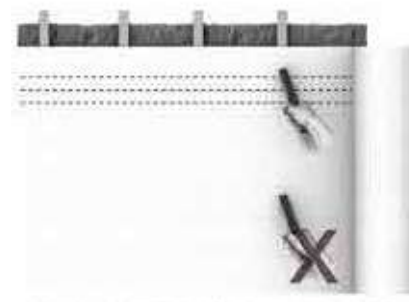


DOP disponible sur www.edilians.com

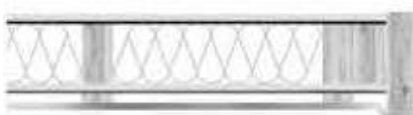
MISE EN OEUVRE



1 - Dérouler par l'extérieur de la paroi et à l'avancement le pare pluie ODHEO STOP UV5000. Agrafer le produit aux montants de l'ossature bois ou aux panneaux de contreventement.



2 - Agrafer dans la future zone de recouvrement et non pas dans la partie courante du pare pluie.



3 - L'écran est maintenu définitivement par un tasseau vertical cloué au travers du pare pluie dans les montants de l'ossature bois. Le tasseau de section minimale de 36X20 mm crée une lame d'air de 2cm entre le pare pluie et la face arrière du bardage.



4 - Le pare pluie ODHEO STOP UV5000 est posé avec des recouvrements :
Horizontaux supérieurs à 5 cm
Verticaux supérieurs à 10 cm



5 - Vous pouvez utiliser des adhésifs de la gamme ADHEO pour étancher la zone de recouvrement à l'air et à l'eau.



6 - Utiliser des bandes pré coupées de pare pluie ODHEO STOP UV5000 que vous fixez sur le pourtour du châssis de menuiserie en totale étanchéité à l'eau et au vent. Utilisez des bandes de petites dimensions pour faciliter la pose de l'adhésif ADHEO et réaliser un travail soigné. Raccorder les bandes du pourtour de menuiserie en respectant les recouvrements indiqués au point 4. Étancher les raccords avec l'adhésif de la gamme ADHEO.



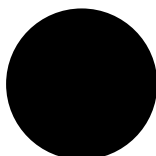
7 - Le pare pluie standard Odheo Stop ne peut-être exposé durablement aux UV sans être altéré. Il ne peut pas être utilisé pour des bardages ajourés. Le produit un fois mis en oeuvre doit-être protégé par un bardage fermé sous 8 jours.

RÉFÉRENCES, CODES ET CONDITIONNEMENT ARTICLES

Référence	Code article palette	Code article unitaire	Largeur (m)	Longueur (m)	Poids par rouleau (kg)	Surface par rouleau (m ²)	Conditionnement
							12 rouleaux par palette (m ²)
ODHEO STOP UV 5000	079062	079061	1,5	50	21	75	900

Existe en conditionnement de palette de 12 rouleaux pour répondre aux demandes de stocks limités. Possibilité de faire des panachages de produits de la gamme **ÉTANCHÉITÉ À L'AIR d'EDILIANS** à la commande*.

COLORIS



Noir

GAMME ADHÉSIFS ADHEO



ADHEO UV NOIR

Pour renforcer les écrans sans bande adhésive intégrée, notre gamme d'adhésifs permet de réaliser le traitement des points singuliers et les jonctions verticales et horizontales des lés.

*Pour toutes questions, contactez votre interlocuteur EDILIANS.

L'écran Odheo Stop UV 5000 ne constitue pas une mise hors d'eau définitive de la façade.

LA QUALITÉ D'UN PRODUIT N'EST RIEN SANS **LA QUALITÉ DU SERVICE**

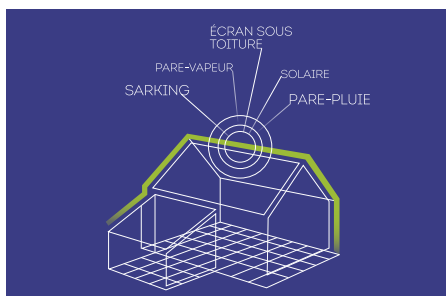
RETROUVEZ L'ENSEMBLE DE NOS **SOLUTIONS TOITURE** SUR NOTRE SITE INTERNET

Hotline

Une équipe d'experts répond à toutes vos questions techniques.
hot.line@edilians.com

Bureau d'études

Des experts réalisent vos projets les plus complexes et répondent à toutes vos questions.



EDILIANS

Siège social

65 Chemin du Moulin Carron
BP 40021 - F 69571 DARDILLY
Tél : +33 (0)4 72 52 02 72
Fax : +33 (0)4 72 17 08 54

0810 148 223

Service FAX 0,06 € / min
+ prix appel

edilians.com

Cette documentation annule et remplace les précédentes éditions. C'est un document non contractuel, notamment susceptible d'être modifié à tout moment (voir les informations actualisées sur la fiche produit du site www.edilians.com).